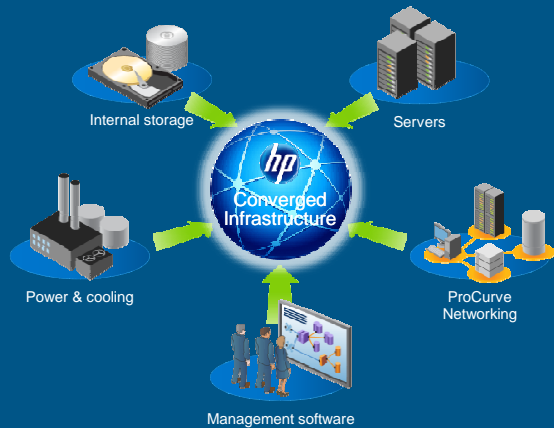


## Il business del futuro è costruito su una infrastruttura IT convergente



## Esempio di servizi convergenti su rete IP

### SERVIZI INTERNI

Comunicazione e dati aziendali  
Voice over IP (VoIP)  
Data Printing  
Video conferenza  
Client Virtualisation  
Real Time Locating per cose o persone

### GESTIONE

Datacenter Management  
Gestione magazzino e materiali  
Gestione inventario di rete  
Gestione dell'infrastruttura di rete e diagnosi

### SERVIZI ESTERNI

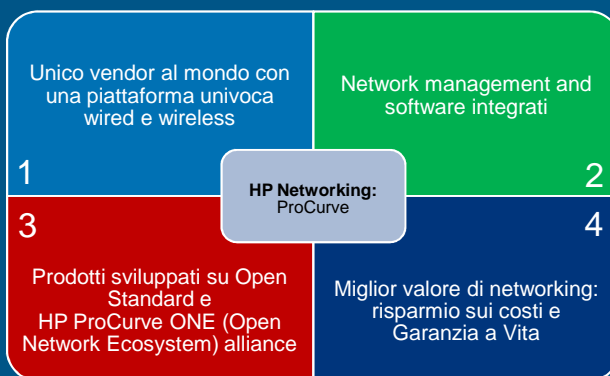
- Accesso a servizi condivisi di rete per wired e wireless
- Accesso controllato ad Internet
- IP TV on Demand
- Voice over IP (VoIP)

### SICUREZZA

Video sorveglianza  
Sicurezza e controllo accessi  
Threat Management  
Network Security

## 4 Cose da ricordare di ProCurve

Motivi per i quali considerare HP un vendor di soluzioni di "networking"



## Voice over Wifi

### Traffic prioritization

– Support for QoS enhancements including:

- Polycom-SpectraLink SVP protocol
- Wi-Fi WMM compliant
- 802.11e power save support uAPSD – Unscheduled Automatic Power Save Delivery



### Fast client roaming

– Fast layer 2/3 client roaming between radio ports o access point



## ProCurve Networking Caratteristiche di convergenza sui prodotti

8200, 6600, 5400 e 3500 Series Switches

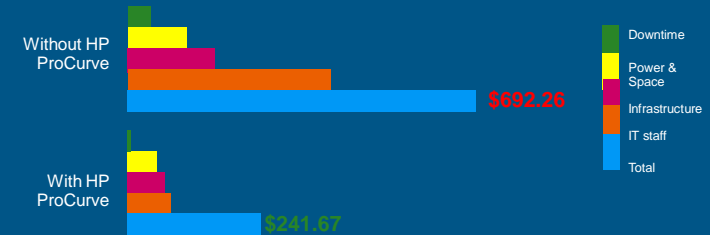


Tecnologia programmabile ProVision ASICs che permette di abilitare nuove funzioni, a velocità integrata nella CPU, che non esistono nel momento di una prima installazione.

- Cost-effective gigabit PoE for IP phones, IP video security, WLAN, etc
- Entirely ASIC hardware-based policy enforcement engine at wire speed
- DoS attack mitigation, virus throttling
- QoS, min and max bandwidth limits
- PIM sparse & dense mode - IGMP Data-Driven
- Large multicast group tables
- Multi-suplicant 802.1X
- LLDP-MED for plug-n-play VoIP
- Unified Wired & Wireless

## HP Delivers Lower TCO and Higher Quality

Annual networking costs per user, IDC 2009\*



"The net result of deploying an HP ProCurve network solution was found to be the ability to optimize the networking environment, lowering the cost of providing switched Ethernet and wireless networking services while improving the quality of those services."

Source: IDC, 2009

## Gli Open Standard proteggono gli investimenti nella tua rete

Aggiungi qualsiasi soluzione VoIP o qualsiasi soluzione "convergente" in una rete ProCurve.

Previene il vincolo imposto da implementazioni di tipo proprietario



Riduci il TCO (Total Cost Of Ownership)

## Perché implementare la Network Security

- Protezione fisica dell'accesso alle risorse aziendali
- Controllo completo dell'accesso non autorizzato ed autorizzato alla rete
- Rilevazione delle minacce interne ed esterne reagendo con policy opportune
- Monitoraggio delle attività della rete per prevenire ed eliminare virus/worms o traffico anomalo e non voluto
- Ricepire e dimostrare il rispetto delle politiche di sicurezza alle agenzie di controllo e partner

## ProCurve Proactive Defense

Sicurezza integrata nella LAN: built-in threat management e anomaly detection



### PCM & IDM + NPS & NAP

Controllo degli accessi, applicazione di policy, VLAN, QoS, Bandwidth ed Endpoint Integrity Test

### NIM

Virus mitigation  
Attack detection  
Lock out  
TMS IPS/IDS int.

### TMS IPS/IDS

### RF Manager

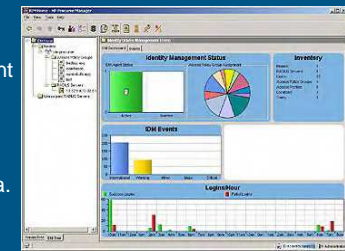
### PROVISION™ ASIC

(ProCurve Switch 8200/5400/3500/2910/6600)

- Packet Filtering Firewall
- Virus Throttling
- IPS Feature, ICMP DoS Protection, DHCP Snooping, ARP Protection, BPDU Protection, sFlow

## Perché PCM+ e IDM ?

Ho un'unica piattaforma di Management della rete composta da PCM+ e IDM



Integrazione completa con Active Directory: sincronizzazione automatica.

Previene l'accesso non autorizzato alla rete wired o wireless assegnando diritti e policy diverse per ogni tipologia di utente sulla base di **User ID, Device ID, Time, Location e Client Integrity**

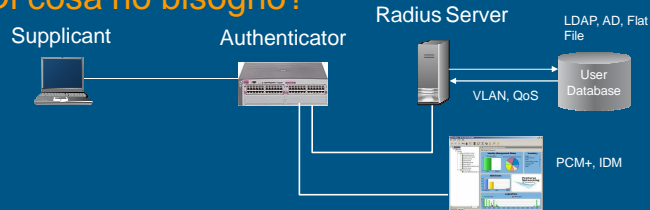
Semplifica la gestione delle policy

Monitoraggio e diagnostica



**NAC**  
Network  
Access  
Control

## Di cosa ho bisogno?



- **Supplicant** 802.1x (es, su OS Linux, Windows 2000 SP3, Windows XP Pro -SP3 per NAP-, Windows Vista, Windows 7, Apple)

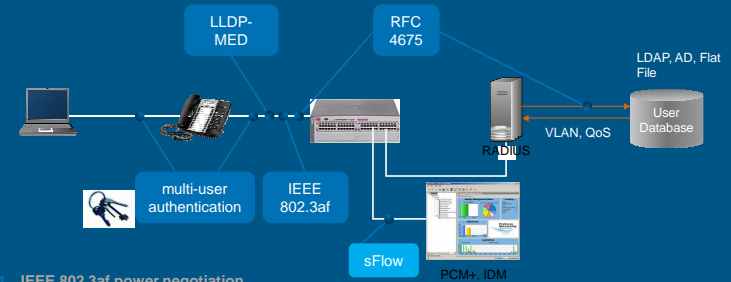
- **Enforcement Point:** Authenticator Switch ProCurve o Multiservice Access Point, abilitazione autenticazione 802.1x/MAC/Web

- **Radius Server** (es: Microsoft IAS, Microsoft NPS + NAP, Free Radius, Funk Steel-Belted)

- **User database** (Active Directory, LDAP)

- **ProCurve Manager (PCM) e Identity Driven Manager (IDM)**

## Network Visibility through open standard sFlow



1. IEEE 802.3af power negotiation
2. secure authentication of IP phone and PC with a single connection 802.1x - mac - web
3. RFC 4675 dynamic assignment of tagged voice and untagged PC VLAN
4. LLDP-MED to auto-provision phone with voice VLAN, and QoS
5. sFlow provides advanced network visibility

12